



**AMÉLIORATION**

## Agent de réduction de dérive et aide à la déposition

Les produits chimiques appliqués par pulvérisation ne sont efficaces que s'ils atteignent et sont retenus sur la plante cible. Plusieurs facteurs provoquent un déplacement hors cible de la solution de pulvérisation, ce qui peut diminuer la sécurité et la performance d'une application.

Border 2.0 utilise un polymère naturel unique qui aide à protéger l'environnement et votre investissement dans des partenaires de mélange en cuve en réduisant les déplacements hors cible et en augmentant les dépôts.

### Caractéristiques et avantages

- Réduit la dérive et d'autres mouvements potentiels hors cible
- Maximise la rétention et la couverture des grosses gouttelettes
- Un produit hautement compatible fonctionne sur une large gamme de types de buses

### TAUX D'UTILISATION :

2 à 4 pintes (1-2 L) par 100 gallons (378,5 L) de solution pulvérisatrice (0,25%-0,5% v/v)

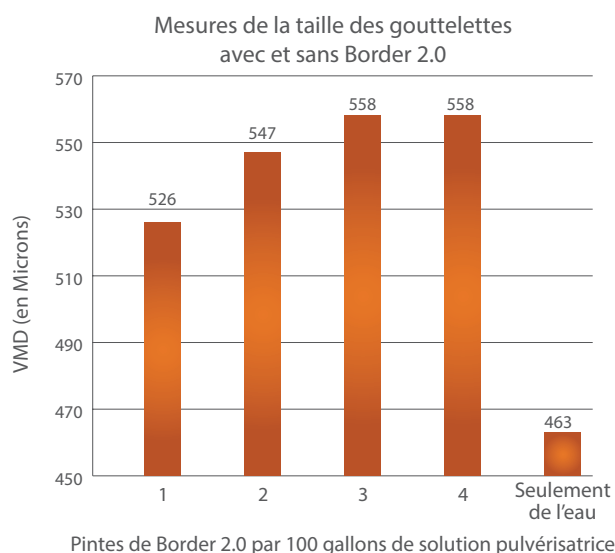
*Voir l'étiquette pour les informations complètes sur l'utilisation.*

Veuillez vérifier auprès de votre distributeur d'Aquatrols les tailles d'emballage disponibles.

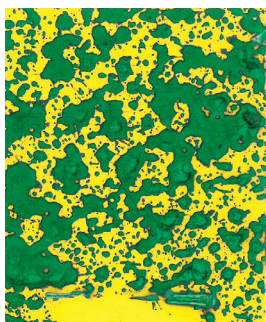




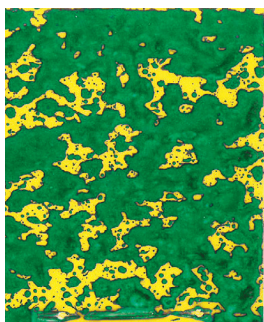
La réduction de la dérive se fait parfois au prix de la rétention et de la couverture, car les grosses gouttelettes de pulvérisation ont une plus grande tendance à rebondir sur la surface de la feuille. Border 2.0 est formulé avec un polymère naturel qui non seulement crée les plus grandes tailles de gouttelettes nécessaires pour réduire la dérive, mais augmente aussi la rétention et la couverture à la surface de la feuille.



La meilleure façon de réduire le potentiel de dérive et le déplacement hors cible de la solution de pulvérisation est de créer un volume de pulvérisation avec un pourcentage plus élevé de gouttelettes plus grandes, ce qui équivaut à un VMD plus élevé. Ajouter du Border 2.0 au mélange de pulvérisation produira une taille moyenne de gouttelettes plus grande. (Données obtenues à l'Université du Nebraska, West Central Research and Extension Center)



Pigment seul à un taux de solution pulvérisante de 20 oz/50 gallons



Pigment à un taux de 20 oz/50 gallons de solution pulvérisée combiné à Border 2.0 à 3 pt/100 gallons

Remarquez la rétention et la couverture accrues d'un pigment lorsqu'il est combiné avec Border 2.0.

Border 2.0 fait partie du portefeuille Total Spray Droplet™ Management de produits qui améliorent la sécurité et l'efficacité des applications pulvérisées. Visitez [AquatrolsCompany.com](http://AquatrolsCompany.com) pour plus d'informations.